

DESCRIPTIF TECHNIQUE, ENTRETIEN ET PRÉCAUTIONS

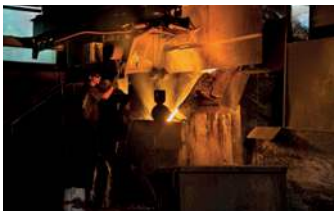


L'AUTHENTIQUE CAISSE À ORANGER CHÂTEAU DE VERSAILLES©



Souvent copiée, jamais égalee, l'authentique Caisse à Oranger Jardins du Roi Soleil est produite en France **sous licence exclusive de l'Établissement Public du Château, du Musée et du Domaine National de Versailles.**

Bâtie en fonte de provenance française avec des panneaux réalisés en chêne massif soigneusement sélectionné en France et séché naturellement, elle se distingue par la qualité de son assemblage et de ses finitions. Son esthétique sublime les plus beaux sites dans plus de 40 pays du monde. Durable et intemporelle, elle fait de vos jardins et de vos monuments des lieux uniques. Jardins du roi soleil propose également **des bancs en chêne massif séché naturellement**, de fabrication artisanale française, issu des forêts des régions Centre et Bourgogne ainsi que **des vases en bronze du parc de Versailles.** Ces vases sont réalisés et patinés dans la plus pure tradition de fabrication artisanale française. Enfin, Jardins du Roi Soleil crée à la demande de ses clients et de leurs architectes paysagistes des ornements de parcs et jardins sur mesure pour les embellir davantage.



QUI SOMMES NOUS ?

Si l'histoire de la marque Jardins du Roi Soleil a commencé il y a nombreuses années avec la réédition de la caisse à oranger « Château de Versailles® », elle s'étend aujourd'hui à tout le domaine du mobilier et de l'ornement de jardin : les modèles classiques de bacs à oranger, mais aussi de jardinières, de bancs et de vases de jardins...

Jardins du Roi Soleil fabrique les caisses à oranger « Château de Versailles® », adaptations brevetées des bacs jardiniers du 17^{ème} siècle créés par André Le Nôtre, sous licence de marque exclusive de l'Établissement public du Château de Versailles, conférant à tous ces produits une garantie d'origine, d'authenticité et de qualité. Nous proposons d'autres éléments adaptés du mobilier de jardin du parc du Château de Versailles comme les bancs en chêne - Marie-Antoinette®, Penthièvre® et Trianon® et des vases en bronze et en pierre.



Au-delà de cet héritage historique qui a su traverser les siècles, JARDINS DU ROI SOLEIL travaille avec différents partenaires pour imaginer le mobilier de jardin à la française du XXI^{ème} siècle. Ainsi, est en cours une collaboration avec l'ENSCI, l'École Nationale Supérieure de Création Industrielle, dont les élèves travaillent sur des projets mariant création contemporaine et patrimoine français.

LA CAISSE À ORANGER D'ANDRÉ LE NÔTRE

La fameuse caisse à orangers « Château de Versailles® » est une adaptation des caisses en bois dessinées par André Le Nôtre vers 1670.

Les 1500 caisses à oranger utilisées aujourd'hui par les jardiniers de l'Orangerie du Château de Versailles sont des outils horticoles d'une grande ingéniosité. Une proche collaboration avec les jardiniers a permis d'apporter à ce modèle les améliorations techniques dont bénéficient aujourd'hui tous les acquéreurs de ce produit unique, souvent imité mais jamais égalé.

Nous développons sous la même licence exclusive des bancs en bois de chêne, inspirés des modèles historiques et présents dans les jardins du Château de Versailles. Ces bancs ont été dessinés d'après des gravures originales datant du 17^{ème} et du 18^{ème} siècle pour agrémenter le parc de Versailles et les Jardins des Trianons.

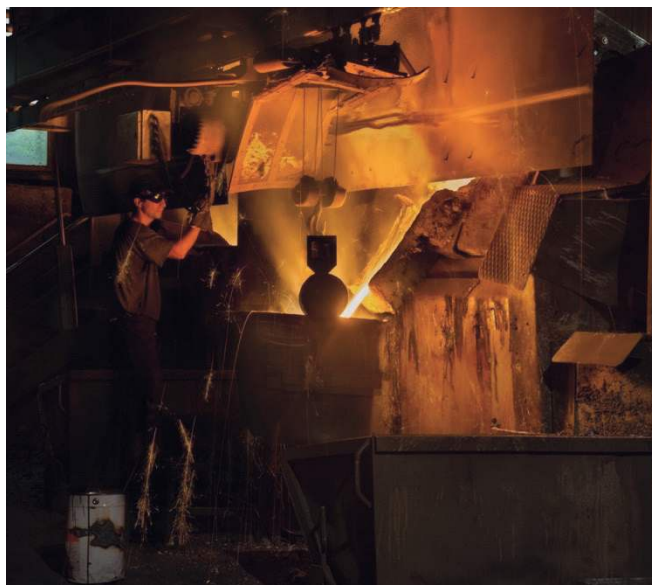
Jardins du Roi Soleil édite également deux modèles de vases en bronze dessinés par Claude Ballin en 1665 et un modèle de vase en pierre de Savonnières. On les retrouve aux abords de la terrasse et sur le parterre nord.

Cette gamme de mobilier de jardin haut-de-gamme est la seule au monde à être développée sous la marque déposée « Château de Versailles ». Un gage d'authenticité et de qualité reconnu par les plus grands paysagistes et architectes de notre époque, et une signature unique pour les plus beaux sites, parcs et jardins.

LA CAISSE À ORANGERS «CHÂTEAU DE VERSAILLES»

La fabrication entièrement française de nos caisses à oranger leur confère une garantie d'origine, d'authenticité et de qualité.

La structure est composée d'une **ossature en fonte** et de 4 panneaux en **chêne massif**. L'ensemble pèse de 75 kg à 1250 kg selon les modèles (Huit tailles différentes de 500 x 500 mm à 1500 x 1500 mm).



FABRICATION

CHÊNE MASSIF
D'origine française

FONTE
Coulée dans une fonderie alsacienne pour obtenir une structure inaltérable pouvant durer jusqu'à 150 ans.

TRAITEMENT ANTIROUILLE DE LA FONTE
Par cataphorèse pour une protection optimale

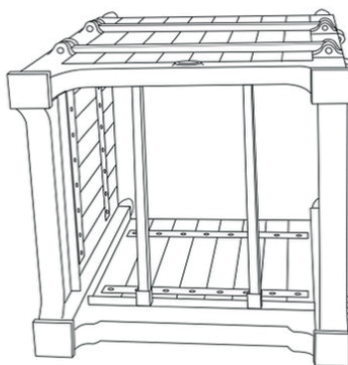
PEINTURE
Trois couches de peinture polyuréthane

Dimensions des caisses	Hauteur libre sous caisse	Hauteur des boules	Hauteur totale	Poids	Chevrons
500 x 500 mm	120 mm	120 mm	740 mm	75 kg	Caillebotis
600 x 600 mm	120 mm	120 mm	840 mm	120 kg	4
700 x 700 mm	140 mm	130 mm	970 mm	170 kg	5
800 x 800 mm	150 mm	140 mm	1080 mm	240 kg	6
900 x 900 mm	180 mm	150 mm	1210 mm	285 kg	7
1000 x 1000 mm	200 mm	180 mm	1380 mm	365 kg	8
1200 x 1200 mm	240 mm	180 mm	1620 mm	720 kg	10
1500 x 1500 mm	350 mm	280 mm	2110 mm	1250 kg	13



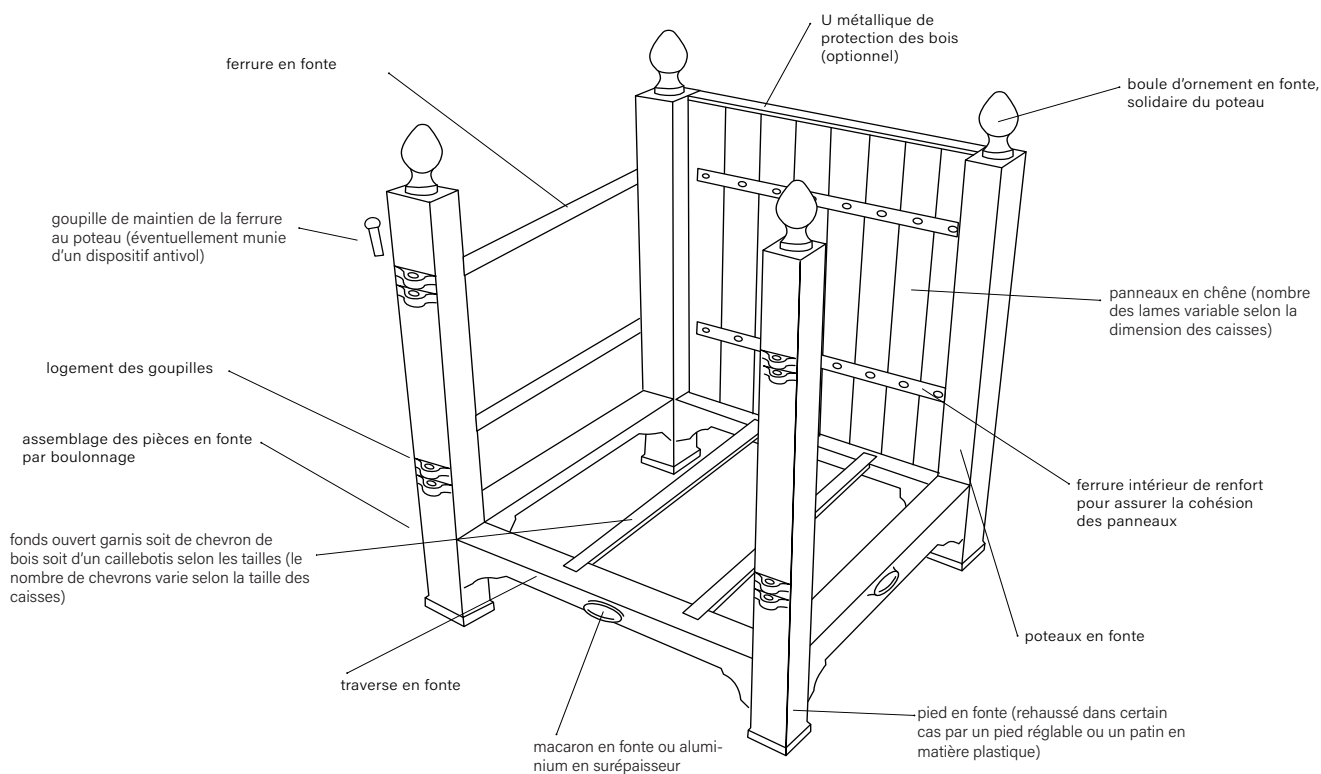


Vue Intérieure du dessus



Vue Intérieure du dessous

Schéma de principe de l'intérieur





La **protection antirouille** de la fonte est assurée grâce à un traitement par **cataphorèse** demeurant à ce jour une des références en la matière.

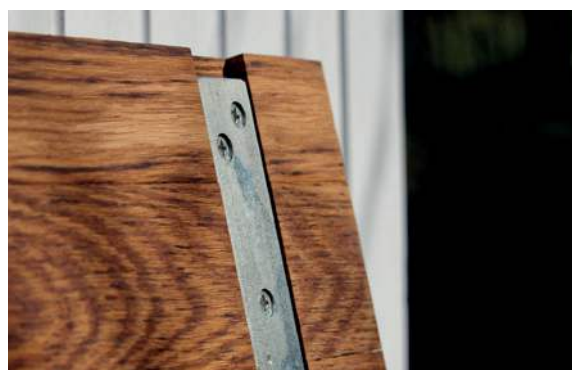




Les traverses basses reçoivent deux macarons où figure l'année de fabrication et deux autres où figure l'estampille du Château de Versailles. Deux d'entre eux sont personnalisables à la demande.

Les panneaux sont réalisés en **chêne rouvre rouge**. Cette espèce de bois présente en région centre est issue exclusivement de forêts gérées durablement et reprend les caractéristiques techniques imposées historiquement.

Ce bois n'a subi aucun traitement chimique, en revanche entre le sciage et le façonnage (ou rabotage) il est passé par différentes phases, notamment un **ressuyage à l'air libre pendant plusieurs années**, complétées en fin de processus par un passage en séchoir lent pendant un mois environ. Ce procédé assure un taux d'hygrométrie des bois optimal pour l'utilisation en extérieur.



Lorsque tous les éléments bois sont rabotés, ils sont assemblés au moyen d'un fer plat traité antirouille et de vis zinguées.

Le dessus des panneaux est couvert d'un profil en aluminium, peint dans le coloris de la caisse à oranger, qui les protège des intempéries.

Le bois est un matériau vivant qui peut travailler et laisser apparaître des imperfections présentes naturellement dans le bois (fentes, noeuds, rétractation). Il peut également rejeter du tanin, notamment s'il fait l'objet d'un arrosage inapproprié. Il est nécessaire en particulier d'éviter de placer les caisses à portée d'un arrosage automatique. En cas de rétractation due à une exposition à des conditions extrêmes, le bois devrait reprendre sa place lors d'un retour à des conditions normales, notamment par l'humidité intérieure.

La peinture polyuréthane souple est appliquée au pistolet en **trois fines couches croisées** sur un apprêt polyuréthane. Les fines couches permettent de laisser légèrement apparaître le veinage du bois pour éviter un aspect artificiel et rester souple pour s'adapter au travail du bois.

La peinture ne peut en aucun cas empêcher le travail naturel du bois.

Les caisses sont proposées dans une gamme de douze couleurs de base, dont la couleur historique vert Versailles, adaptées à la plupart des environnements pour faciliter les choix de nos clients.

Cette gamme n'est cependant pas limitative : Jardins du Roi Soleil répond à toute demande de personnalisation, qu'il s'agisse d'utiliser une référence RAL, de contretyper une couleur originale, ou de réaliser un traitement naturel à l'huile.

Les teintes les plus foncées peuvent s'estomper plus rapidement avec le temps que les teintes claires. Nous conseillons un entretien régulier de la peinture.



BLANC



PAPYRUS



NOIR



SOIE



AMANDE



VERSAILLES



PROVENCE



PIGEON



OLIVE



IVOIRE



VAUBAN



CITROUILLE

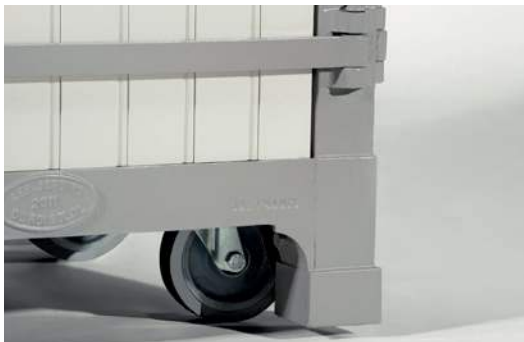
Caisses à Oranger Château de Versailles®

NUANCIERS



OPTIONS

Jardins du Roi soleil propose différentes options techniques et de personnalisation.



Roulettes

La caisse est équipée de 2 roulettes fixes avec frein et 2 roulettes pivotantes montées sur armature acier sous la caisse.

Nous installons une gaine rigide dissimulée dans le poteau pour permettre le passage de votre tuyau d'irrigation.



Irrigation

Électrification

Nous installons une gaine rigide dissimulée dans le poteau qui sort au dessus et au dessous pour permettre le raccordement de vos éclairages.



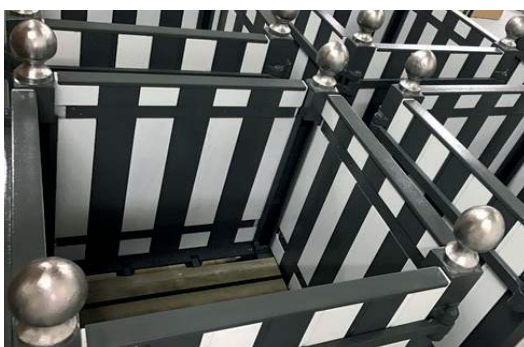
Nous proposons des cales peintes dans la couleur de la caisse pour rattraper les écarts de niveau du sol en toute discrétion.



Cale

Peinture spéciale

Nous répondons à toute demande de personnalisation, utilisation de votre référence RAL ou contretypage.



OPTIONS

Bac interne

Nos bacs en acier galvanisé sont munis de crochets de levage aux 4 angles, d'une réserve de fond et d'un tube de niveau.



Pied réglable

Permet une mise à niveau de la caisse.

Patine or sur les boules

Peinture Or avec une finition patinée ou non .



Macaron personnalisé

Nous pouvons personnaliser un macaron avec votre logo, blason, sigle ou armes.

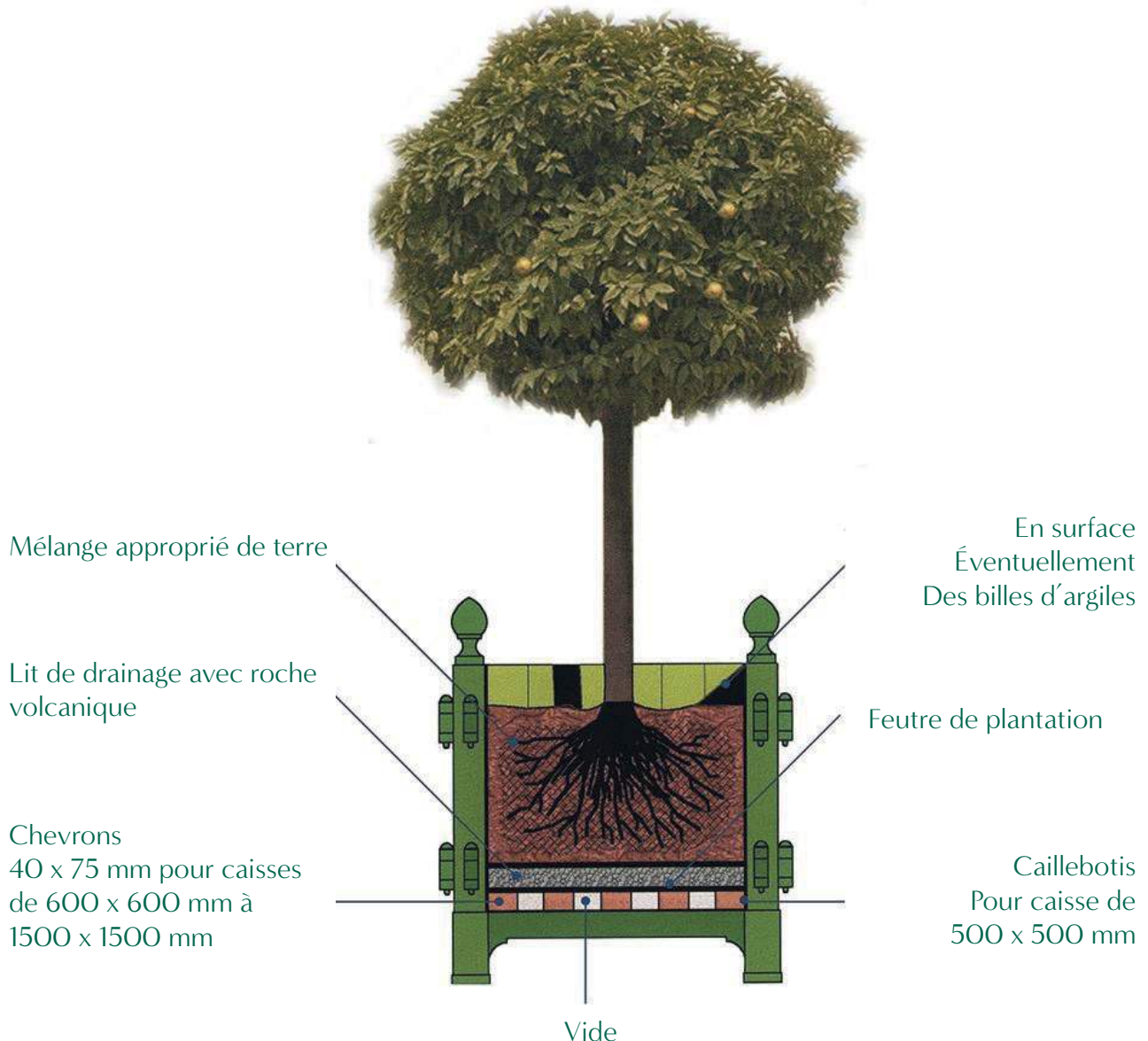
Robinet de vidange

Situé sur le bac interne, sous la caisse, il permet de contrôler l'évacuation du surplus d'eau, pour protéger les sols délicats (marbre).



En l'absence de fond et de bac interne, la reprise des végétaux est favorisée par un meilleur drainage et une bonne aération du mélange terreux. Les quatre panneaux latéraux sont amovibles, donnant un accès direct à la motte et permettant ainsi les soins nécessaires aux racines. Le dépotage / repotage des plantes s'en voit facilité.

La caisse de 500 comporte dans le fond un caillebotis, toutes les autres tailles sont quant à elles munies de chevrons de bois.



MISE EN PLACE ET ENTRETIEN

Les caisses sont livrées entièrement **montées dans un emballage individuel** et sont fournies avec un **feutre géotextile** en trois parties.



Lors de la mise en place des plantes :

- On disposera dans le fond de la caisse, au-dessus des chevrons / caillebotis et du lit de drainage, deux feutres de plantation croisés l'un au-dessus de l'autre (fournis).
- Le lit de drainage ayant lui-même été préalablement posé au-dessus d'un troisième feutre (également fournis) pour permettre une bonne filtration de l'eau.
- Enfin, le tout sera recouvert d'un mélange de terre qui doit être légère et filtrante pour entourer les racines. Le mélange pourra être composé de 60% de terreau, 20% de tourbe blonde, de 10% de sable de rivière et de 10% de pouzzolane concassée.

La résistance des matériaux fonte et chêne de la meilleure provenance française, leur poids et le verrouillage de chaque pièce sont sans équivalent et permettent son utilisation dans des lieux publics.

La qualité de fabrication, les matériaux utilisés et les différentes opérations de protection assurent une durée de vie optimale : plus de 150 ans pour la structure et près de 10 ans pour les panneaux en bois correctement entretenus (selon l'acidité demandée par les végétaux plantés).

Il est recommandé de procéder à un brossage et une remise en peinture des panneaux en bois idéalement tous les cinq ans (selon l'exposition).



KIT DE RÉNOVATION



Il est recommandé pour une conservation optimale de ces derniers de procéder à un brossage et une remise en peinture tous les 5 ans.

Pour les caisses anciennes dont les bois auraient pâti d'un manque d'entretien et qui nécessiteraient un remplacement, Jardins du Roi Soleil propose des Kit de rénovation comprenant les panneaux de bois peints à vos couleurs ou en apprêt prêt à peindre, les U en aluminium pour protéger les panneaux, les goupilles assorties de joints de protection polyamide, un jeu de chevrons et un jeu de feutres géotextile.

Toutefois, les panneaux sont en chêne, qui comme tout matériau vivant, nécessite un entretien soigneux et des précautions d'usage, et peut dans des conditions extrêmes subir des dégradations faute de précaution. Les panneaux peuvent en cas d'exposition à des chaleurs extrêmes faire l'objet d'une contraction de quelques millimètres entre chacune des lattes, qui disparaîtra progressivement lorsqu'elles reprendront leur place lors d'un retour à des conditions de température et d'hygrométrie normales, notamment par l'humidité intérieure. A l'inverse, le bois de chêne contient structurellement du tanin, quels que soient le soin extrême apportés au séchage et à l'assemblage. Il est susceptible dans certains cas de résurgence en cas d'exposition à une aspersion excessive d'eau. Il est nécessaire en particulier d'éviter de placer les caisses à portée d'un dispositif d'arrosage automatique. Dans l'hypothèse où surviendrait dans de tels cas des coulures sur les structures basses en fonte, il serait nécessaire de les nettoyer rapidement avec une solution non agressive (comme un dosage de 15 ml de bicarbonate de soude pour un litre d'eau), et d'éviter une nouvelle exposition à un arrosage excessif.